

- legenda:**
kanalizace
vodovod stávající
vodovod navrhovaný
plynovod stávající
plynovod navrhovaný
elektro
veř. osvětlení

- stávající stav
navrhovaný stav
z toho dostavba

POZNÁMKA:
povrch chodníku i ulice
kamenná dlažba -
kočičí hlavy

Ověřeno a schvámeno výtvarně
Úřadu m. č. P. 10. 6. 0
k rozhodnutí na dne 14. 5. 2005
č. j. vjst: 6133/1049 SR/04



2

STŘEŠOVICE č.p.79
Starostřešovická 15, Praha 6
stavební úpravy a dostavba domu
včetně přípojky vody a plynu a kanalizace
dokumentace ke stavebnímu povolení

KOORDINAČNÍ SITUACE
zodpovědný projektant: Ing. arch. Jitka Jadrníčková
duben 2004



legenda:

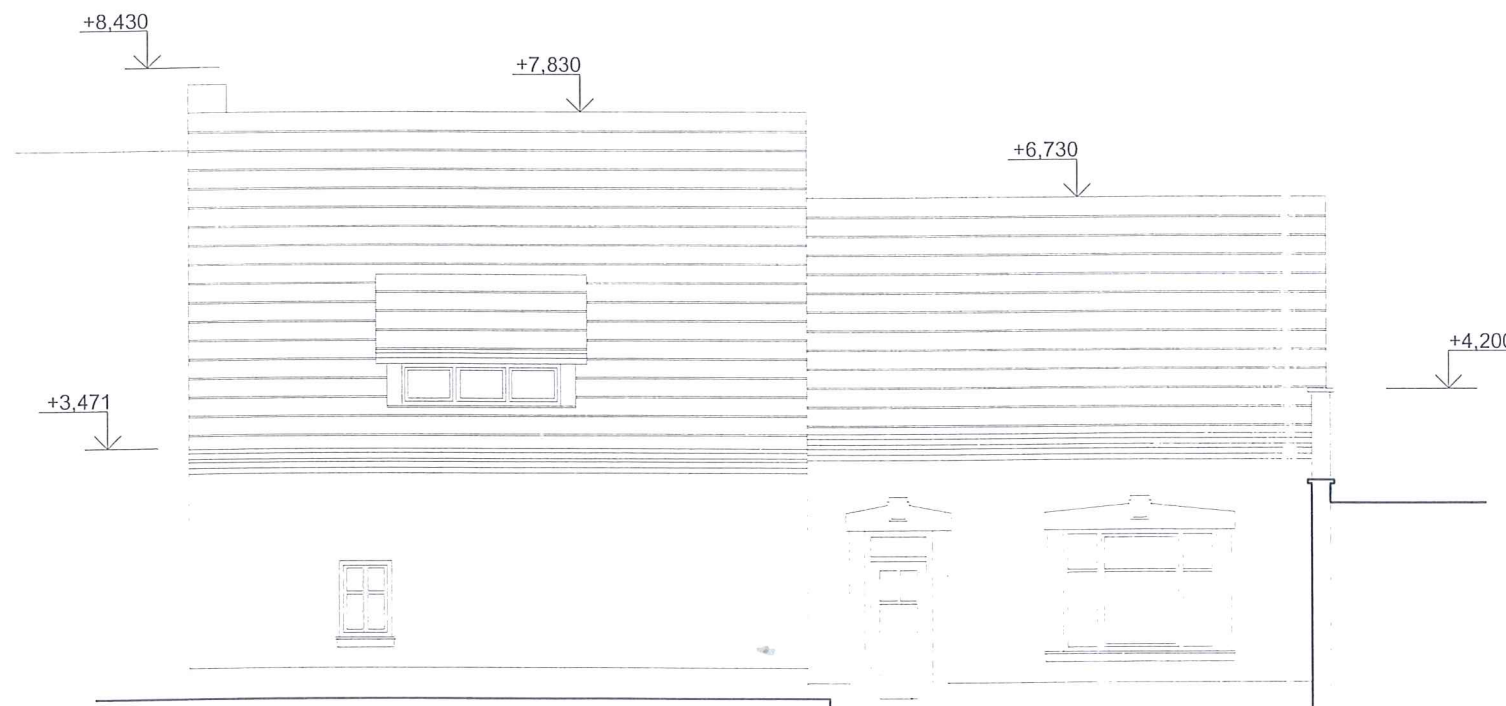
komín: omítka vápená hladká, barva bílá
 střešní krytina: pálená skládaná - bobrovka
 klempířské výrobky: titanzinek
 fasáda: omítka vápenná hladká ve třech odstínech
 (hlavní fasáda a římsa, šambrány, sokl)
 sokl bude mít hrubší strukturu omítky
 okna: špaletová dřevěná
 dveře: dřevěné rámové s výplněmi z palubek a bezpečnostního skla



POHLED VÝCHODNÍ



POHLED JIŽNÍ



POHLED ZÁPADNÍ

Ověřeno odborem výstavby
 Úřadu m. č. Praha 6
 k rozhodnutí ze dne 19. 3. 2004
 č. j. výst.: 6730/0-9 sm-104



STŘEŠOVICE č.p.79

Starostřešovická 15, Praha 6
 stavební úpravy a dostavba domu
 projekt ke stavebnímu povolení

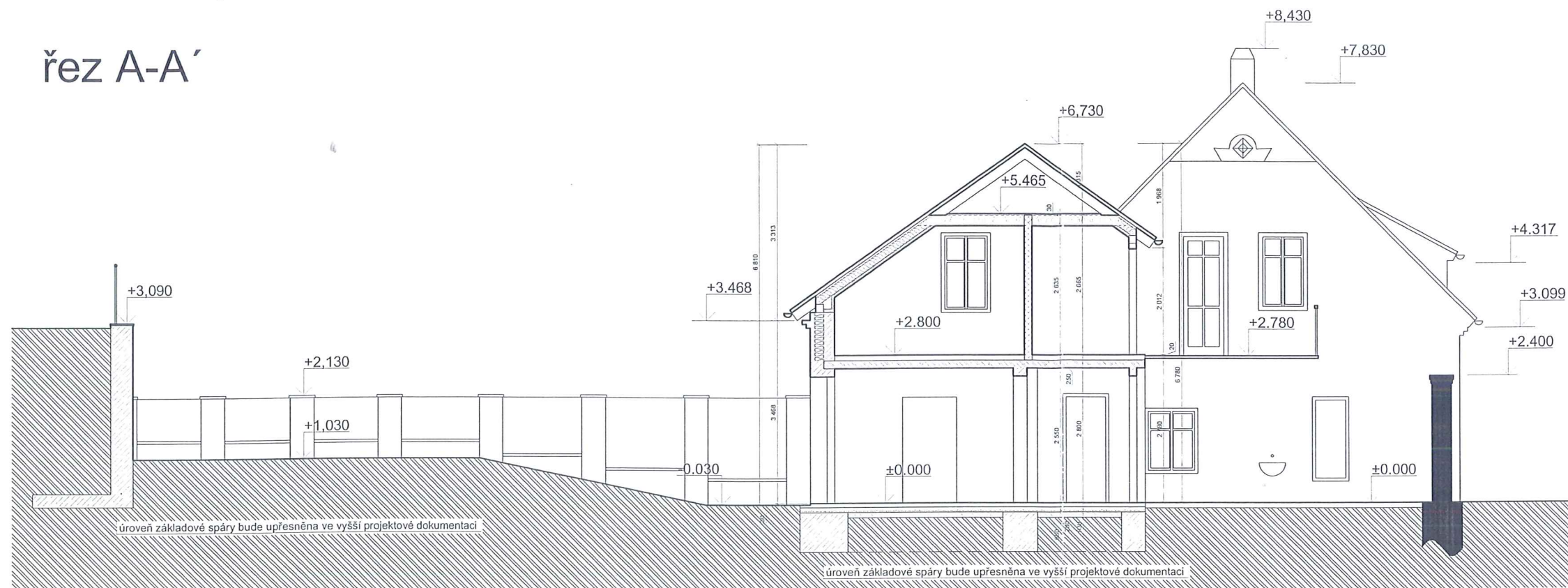
architektonicko stavební část

zodpovědný projektant: Ing. arch. Jitka Jadrníčková
 spolupráce: Ing. David Urban

POHLEDY 1:100
 únor 2004 č.v.7



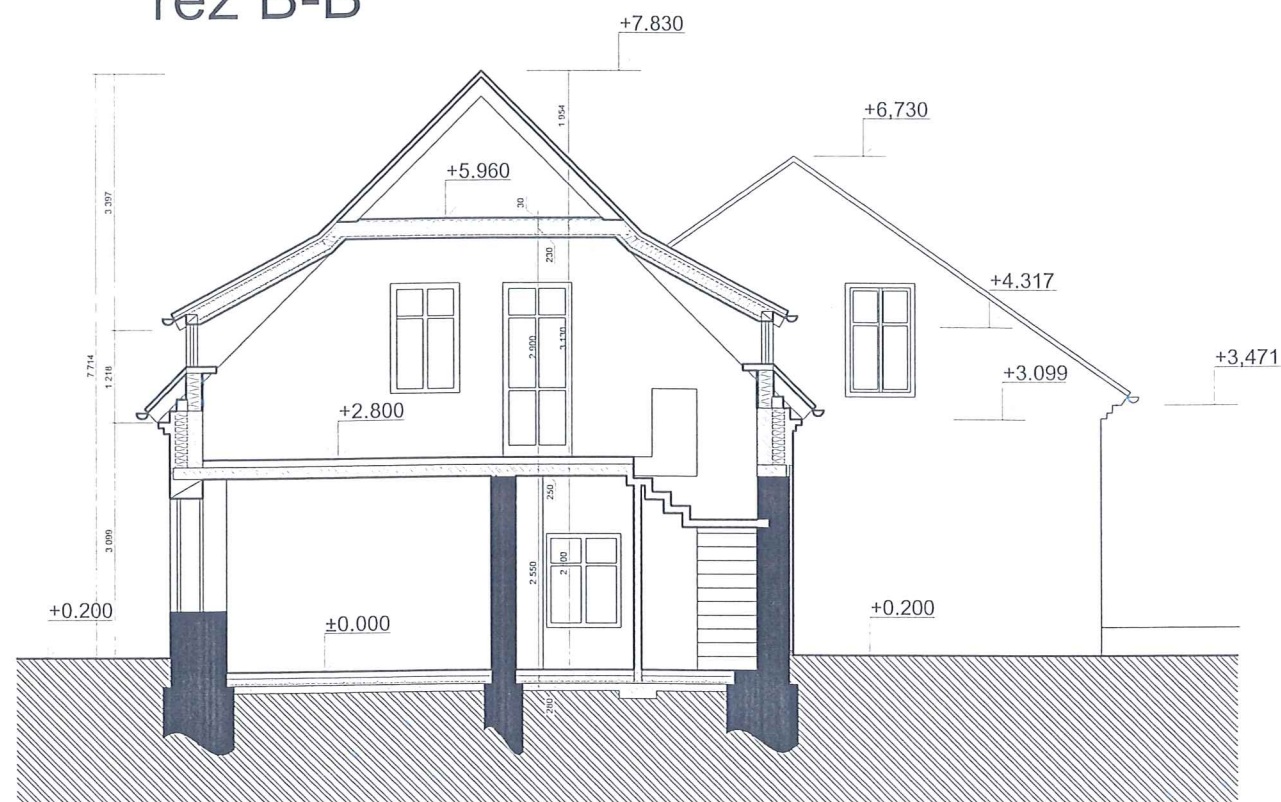
řez A-A'



LEGENDA MATERIÁLŮ:

- stávající konstrukce
- Porotherm 44 P+D
- Porotherm 36.5 P+D
- Porotherm 24 P+D
- Porotherm 11.5 P+D
- cihla plná na MC
- tepelná izolace (minerální vlna)
- železobeton
- prostý beton
- zemina

řez B-B'



Číslo účtu: 6133/1277 SZ/04
 Účel: 15. 11. 2005
 K rozpočtu: 6133/1277 SZ/04
 Č. j. výc. 6133/1277 SZ/04



2

STŘEŠOVICE č.p.79

Starostřešovická 15, Praha 6
 stavební úpravy a dostavba domu
 projekt ke stavebnímu povolení

architektonicko stavební část

zodpovědný projektant: Ing. arch. Jitka Jadrníková
 spolupráce: Ing. David Urban

řezy A - A', B - B' 1:100
 únor 2004





Ověřeno c. listem výstavby
Úřadu m. č. Praha 6
k rozhodnutí z dne 14.3.2005
č. j. výst. 6133/042 SZ/01



2

STŘEŠOVICE č.p.79

Starostřešovická 15, Praha 6
stavební úpravy a dostavba domu
projekt ke stavebnímu povolení

architektonicko stavební část

zodpovědný projektant: Ing. arch. Jitka Jadrníčková
spolupráce: Ing. David Urban

střecha
únor 2004








1:100
č.v.5

STŘEŠOVICE č.p.79

TABULKA MÍSTNOSTÍ:

č.m.	účel místnosti	m2	podlaha	povrchy	poznámka
9.	POKOJ	22,7	prkna	sdk, omítka, malba	
10.	KUCHYŇSKÝ KOUT	4,6	prkna	sdk, omítka, malba	ker. obklad do 1,5m
11.	KOUPELNA, WC	3,8	cihelná dlažba	sdk, omítka, malba	ker. obklad do 1,8 m
12.	PŘEDSÍŇ	2,7	cihelná dlažba	sdk, omítka, malba	
13.	SKLAD	1,7	keramická dlažba	sdk, omítka, malba	
14.	KANCELÁŘ	41,5	prkna	sdk, omítka, malba	
15.	UMÝVÁRNA	2,5	keramická dlažba	sdk, omítka, malba	ker. obklad do 1,8 m
16.	WC	2,7	keramická dlažba	sdk, omítka, malba	ker. obklad do 1,5 m

LEGENDA MATERIÁLŮ:

-  Porotherm 44 P+D
-  Porotherm 24 P+D AKU
-  Porotherm 11.5 P+D
-  tepelná izolace (minerální vlna)
-  železobeton

Ověřeno odbornou výstavbou
Úřadu m. č. Praha 6
k rozhodnutí ze dne 24.3.2005
č. j. vyř. 6130/1042 SZ/04



2

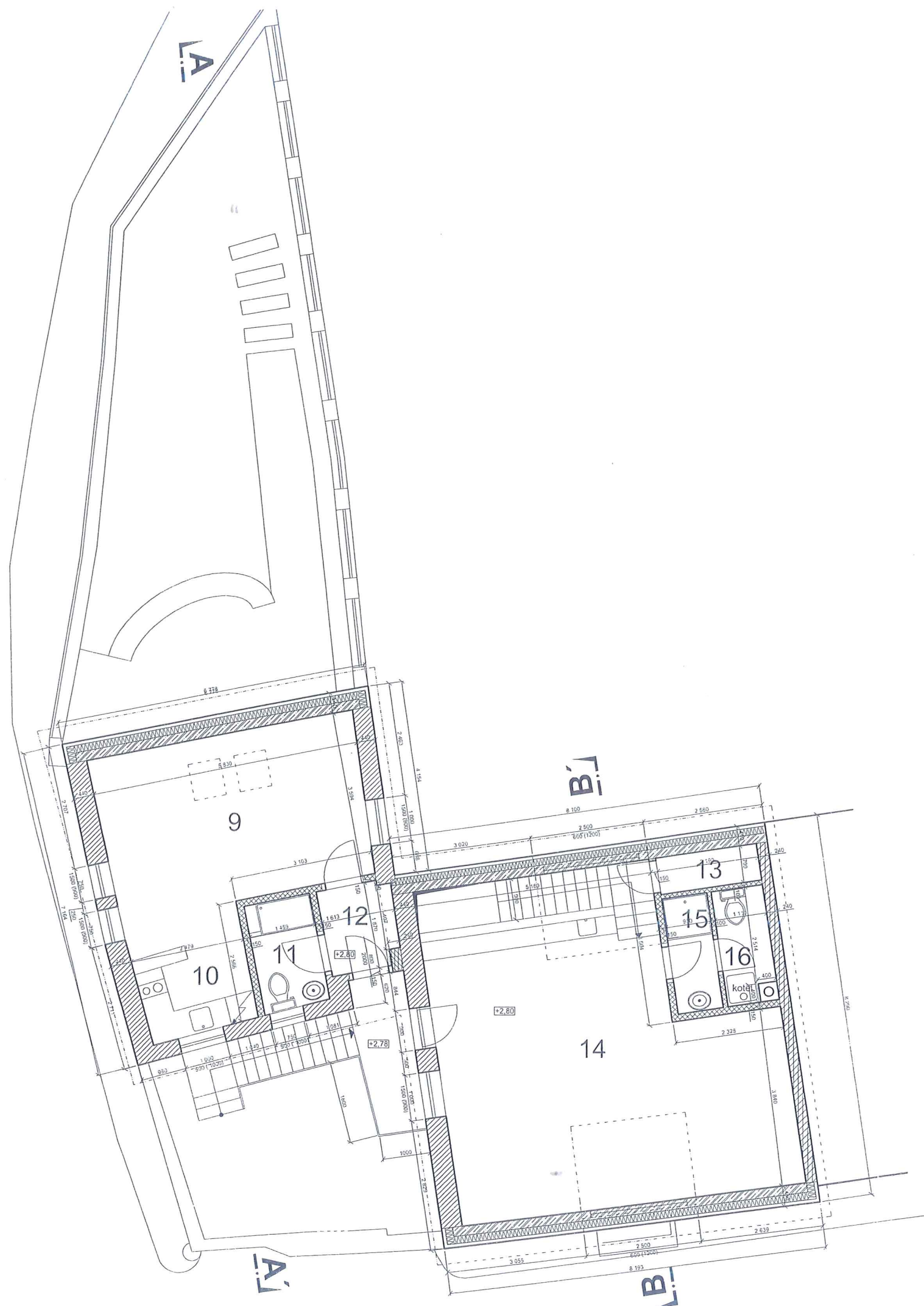
STŘEŠOVICE č.p.79

Starostřešovická 15, Praha 6
stavební úpravy a dostavba domu
projekt ke stavebnímu povolení

architektonicko stavební část

zodpovědný projektant : Ing.arch. Jitka Jadrníčková
spolupráce: Ing. David Urban

půdorys 2.np 1:100
únor 2004 c.v.4



STŘEŠOVICE č.p.79

TABULKA MÍSTNOSTÍ:

č.m.	účel místnosti	m2	podlaha	povrchy	poznámka
1.	KNIHOVNA	19,9	cihelná dlažba	omítka, malba	
2.	ŠATNA, KUCHYŇSKÝ KOUT	6,4	cihelná dlažba	omítka, malba	ker. obklad do 1,5m
3.	WC, UMÝVÁRNA	3,8	cihelná dlažba	omítka, malba	ker. obklad do 1,8 m
4.	PŘEDSÍŇ	2,8	cihelná dlažba	omítka, malba	
5.	VSTUPNÍ HALA	19,0	cihelná dlažba	omítka, malba	
6.	ARCHIV	4,8	cihelná dlažba	omítka, malba	
7.	KANCELÁŘ	10,8	prkna	omítka, malba	
8.	KANCELÁŘ	14,3	prkna	omítka, malba	

LEGENDA MATERIÁLŮ:

- stávající konstrukce
- Porotherm 44 P+D
- Porotherm 36.5 P+D
- Porotherm 24 P+D
- Porotherm 11.5 P+D
- cihla plná na MC
- tepelná izolace (minerální vlna)
- železobeton
- tráva

Nešrafované venkovní plochy jsou
dlážděné kamenem a cihlou do piskového lože.

STŘEŠOVICE č.p.79

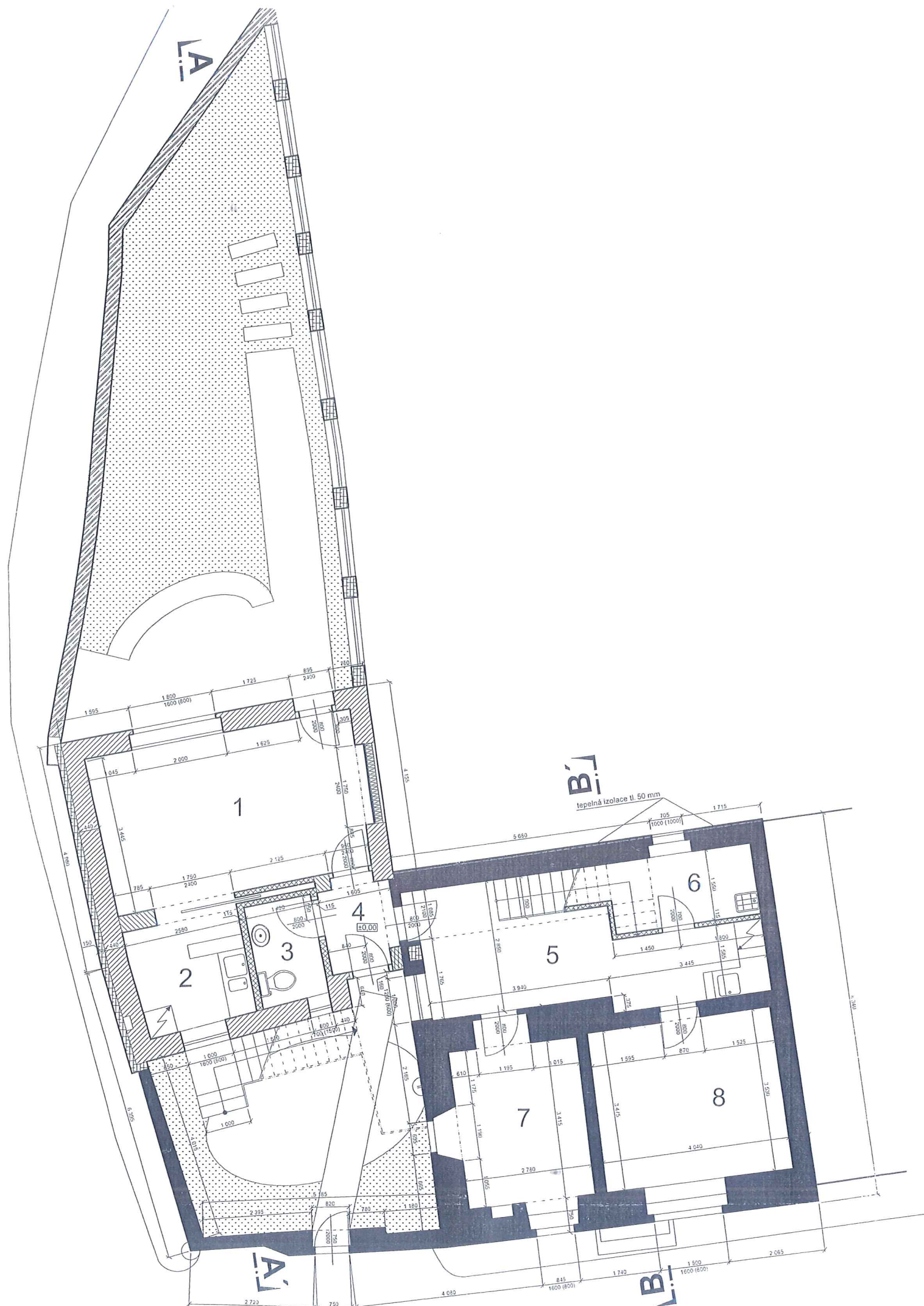
Starostřešovická 15, Praha 6
stavební úpravy a dostavba domu
projekt ke stavebnímu povolení

architektonicko stavební část

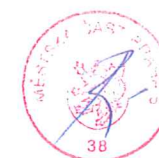
zodpovědný projektant : Ing.arch. Jitka Jadrníčková
spolupráce: Ing. David Urban

půdorys 1.np 1:100
únor 2004 č.v.3

Ověřeno odbornou výstavbou
Úřadu m. č. Praha 6
k rozhodnutí ze dne 19.3.2005
č. j. výst.: 6123/10-79 SZ/04



Ověřeno o. d. Ing. J. Štrobby
Úřadu m. č. Píchný
k rozhodnutí ze dne 14. 3. 2005
č. j. výst.: 6733/12-49-52/04



LEGENDA:

- stávající konstrukce
- bourané konstrukce

POZNÁMKA:

- (a) vybourání podlah na rostlý terén
- (b) vybourání podlah a odstranění zeminy do hloubky cca 0.8m
- (c) odstranění stávající zděné opěrné zdi výška cca 2.5 m
- (d) odstranění betonového přestropení části zahrady tl. cca 0.1 m
- (e) odstranění poškozených částí stávající zděné opěrné zidky
- (f) odstranění opěrné zidky výška cca 0.6 m
- (g) odstranění betonového povrchu dvorku na rostlý terén
odstranění stávajících stropů
- (h) odstranění štítové zdi tl. 0.15 m od úrovně stropu
kompletní odstranění střech včetně krovů
kompletní odstranění vnitřních i venkovních omítek
na zdivu které bude zachováno
demontáž oken a dveří

! VŠECHNY PRACOVNÍ POSTUPY BOURACÍCH PRACÍ A ZMĚNY JE NUTNÉ
PŘEDEM KONZULTOVAT SE STATIKEM NEBO SE ZODP. PROJEKTANTEM. **!**

2

STŘEŠOVICE č.p.79

Starostřešovická 15, Praha 6
stavební úpravy a dostavba domu
projekt ke stavebnímu povolení

architektonicko stavební část

zodpovědný projektant : Ing.arch. Jitka Jadrnáková
spolupráce: Ing. David Urban

půdorys 1.np bourací výkres 1:100
únor 2004 č.v.2

